

Gewerbeprojekt Lembachmühle



3 Büros mit Lagerräumen
11 Mitarbeiterwohnungen

Stand 12/2021

LAGE

Riesstraße 21, 8063 Eggersdorf bei Graz



SITUIERUNG

In der Nähe befinden sich:

- Gewerbezentrum Eggersdorf
- Marktgemeinde Eggersdorf
- div. Nahversorger, Bäckerei, etc.
- Postamt, Banken in Eggersdorf
- Ärzte und eine Apotheke in Eggersdorf
- div. Freizeit- und Sportvereine
- Busstationen zu Fuß erreichbar

VERKEHRSANBINDUNG

Die B54 befindet sich direkt vor dem Grundstück.

Gleisdorf als aufstrebende Kleinstadt sowie Graz sind in nur 10 Autominuten entfernt.

Folgende Fahrtzeiten können mit dem Auto angenommen werden:

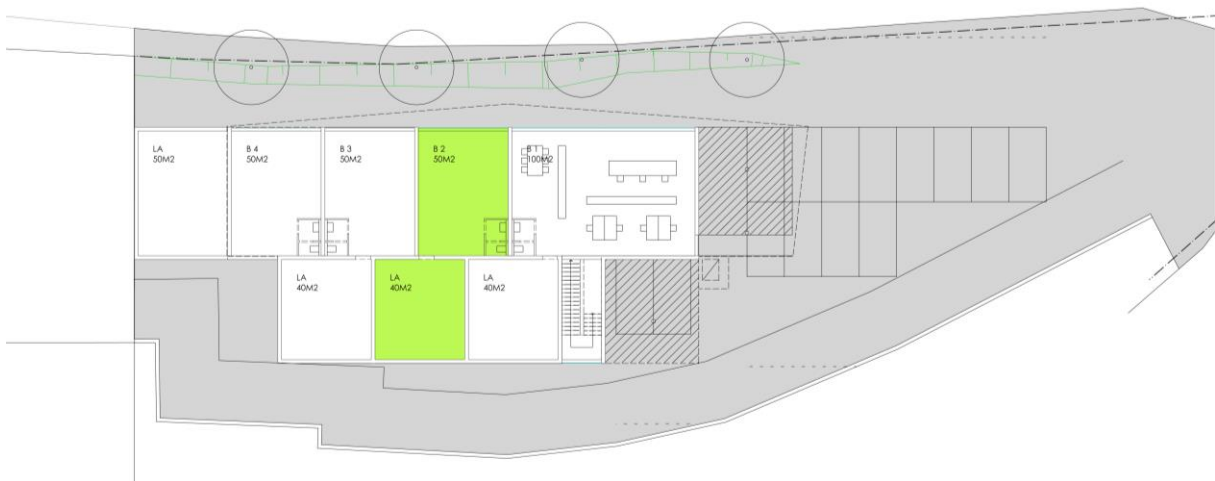
Nach Graz über die Ries	Fahrtzeit ca. 10 min
Nach Graz (Abfahrt Ost) über die A2	Fahrtzeit ca. 17 min
Nach Weiz über die Bundesstraße	Fahrtzeit ca. 20 min
Nach Gleisdorf	Fahrtzeit ca. 10 min

GRUNDRISSE BÜROFLÄCHEN



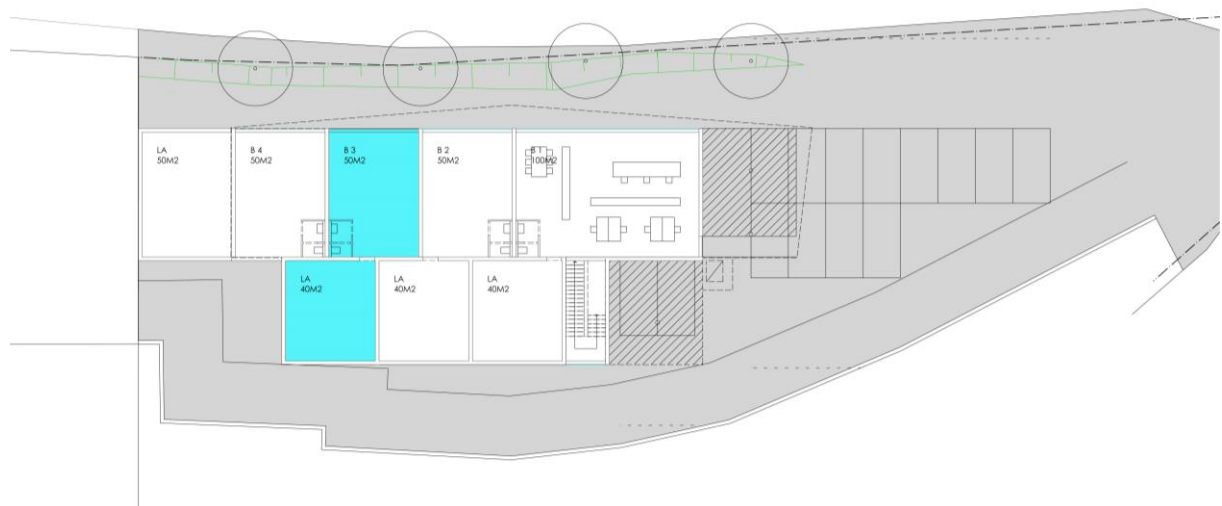
Büro 2

Bürofläche 50m², Lager 40m²



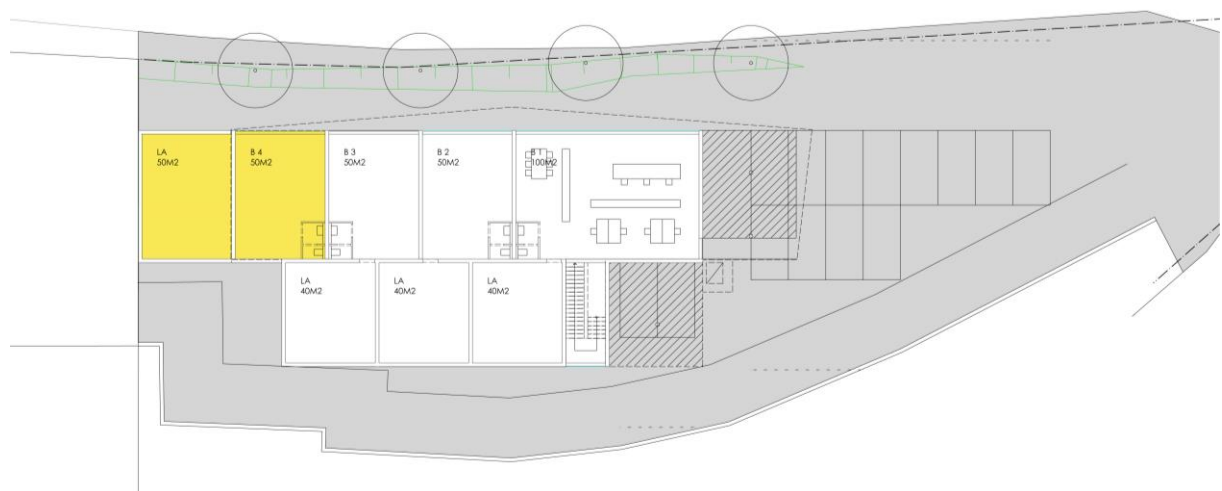
Büro 3

Bürofläche 50m², Lager 40m²



Büro 4

Bürofläche 50m², Lager 50m²



GRUNDRISSE WOHNUNGEN





VERFÜGBARE OBJEKTE

Büro 2 50m² + 40m² Lagerraum
Büro 3 50m² + 40m² Lagerraum
Büro 4 50m² + 50m² Lagerraum

10 Wohnungen zu ca. 30m² mit Loggia
1 Wohnung zu ca. 70m² mit Loggia

VERMIETUNG

Herr Ing. Manfred Pichler

M pichler.m@store-it.at



IPM Liegenschafts- & Vermietungs GmbH
Gewerbegebiet 4
Flöcking 2
8200 Ludersdorf-Wilfersdorf
T: 03112 / 26 32